

# DATENBLATT

## NE 800 E2



### TECHNISCHE DATEN

Kammerinnenmaß	850 x 600 x 250*
Außenmaß	980 x 1200 x 1220 mm*
Siegellänge	810 mm
Vakuumpumpe	100 m <sup>3</sup> /h   160 m <sup>3</sup> /h
Steuerung	Z 3000
Gewicht	300 kg   370 kg
Stromanschluss	3 Phasen, 230 / 400 V, 50 Hz**



\* Breite x Tiefe x Höhe  
\*\* Sonderspannung auf Anfrage

Alle Maße sind ca. Angaben,  
technische Änderungen vorbehalten.

## VAKUUMTECHNIK, DIE BEGEISTERT

- Perfektes Finish
- Leichte Bedienung
- Präzise Steuerung
- Maximale Haltbarkeit
- Vielfältige Anwendung
- 99% Vakuum
- Sichere und zuverlässige Siegelung
- Leichte Reinigung
- Servicefreundlich

## MASCHINENAUFBAU

Stabiler Edelstahldeckel  
– auf Wunsch mit Sichtscheibe zur Prozessüberwachung

Extra hohes Schweißsystem

Druckluftanschluss für Hochdruckschweißung



Bedienerfreundliche Sensorsteuerung Z 3000 mit Programmspeicherfunktion

Geschützte Absaugvorrichtung

Reinigungsfreundliche Vakuumkammer

Steckerfertige Einheit mit eingebauter Vakuumpumpe

Edelstahlumhausung

Höhenverstellbare, rutschfeste FüÙe

## VAKUUMPUMPE

Unsere Boss Vakuumpackungsmaschinen sind mit leistungsstarken, ölbetriebenen Drehschieber-Vakuumpumpen der Firma Busch ausgestattet.

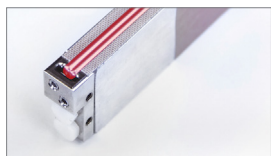


Technische Daten	Busch	
Nennsaugvermögen	100 m <sup>3</sup> /h	160 m <sup>3</sup> /h
Enddruck in mBar	0,1	0,1
Motornennleistung in kW*	ca. 2,7	ca. 4
Motornendrehzahl in U/min	1500	1500
Schalldruckpegel (ISO 2151) in dB	68	70
Ölfüllung in Liter	2	5

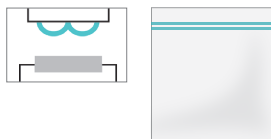
\* abhängig von der Spannungsversorgung

## SCHWEISSYSTEME

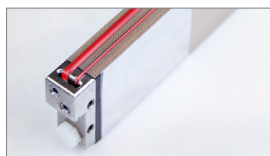
Doppelnahtschweißung



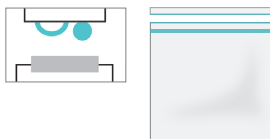
Doppelflachdraht:  
6 x 0,3 mm



Einfache Trennschweißung



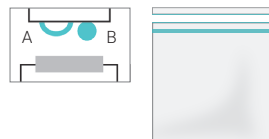
Runddraht: 1,2 mm Ø  
Flachdraht: 4 x 0,2 mm



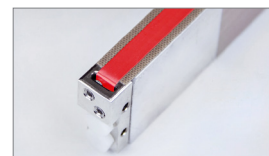
Separat regelbare  
Trennschweißung



Runddraht: 1,2 mm Ø  
Flachdraht: 4 x 0,2 mm



Oben- / Untenschweißung



Flachdraht oben: 8 x 0,2 mm  
Flachdraht unten: 6 x 0,2 mm



## STEUERUNG

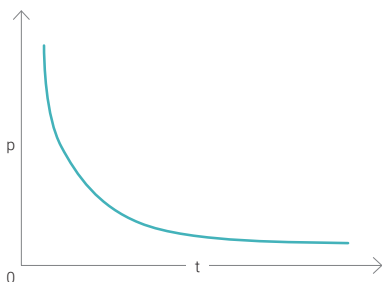
Unsere spritzwassergeschützte Sensorsteuerung Z 3000 ist mit einem Präzisions-Vakuumsensor ausgestattet und ermöglicht eine exakte Einstellung wichtiger Betriebsparameter: Vakuum, Gas und Siegelung.



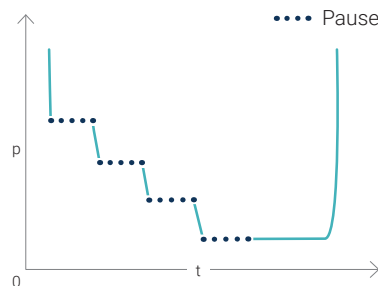
### Eigenschaften:

- 99 Programmspeicher
- Break-Funktion für sofortigen Prozessabbruch
- H<sub>2</sub>O-Sensor zur automatischen Verpackung von Flüssigkeiten
- Quick-Stop-Funktion für die Verpackung von Flüssigkeiten
- Stufen-Vakuum-Funktion für langsam ausgasende Produkte
- Zyklisches Vakuum ermöglicht mehrfaches Spülen des Beutels
- „Red-Meat“-Programm für Schrumpfbeutel-Verpackungen
- Dauerlauf-Funktion (DAL): Service-Programm zur automatischen Reinigung der Vakuumpumpe
- Schweißsysteme separat ansteuerbar
- Individuelle Einstellung von Abkühl-, Anpress- und Rückbelüftungszeit
- Betriebsstundenzähler zur Überwachung der Service-Intervalle

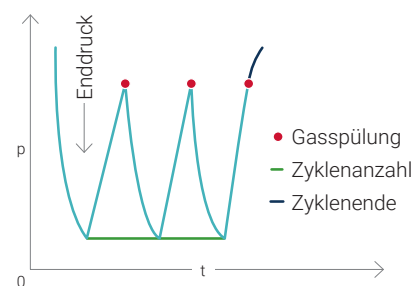
### Enddruckgesteuerte Evakuierung mit Auto-Stop-Funktion



### Stufen-Vakuum



### Hochdruck-Schweißung



## OPTIONEN

1. Begasung mit 2 Düsen
2. Einfache Trennschweißung
3. Oben- / Untenschweißung (nicht in Verbindung mit Trennschweißung)
4. Separat regelbare Trennschweißung
5. Softbelüftung
6. Pumpe 160 m<sup>3</sup>/h (RD0200A: Die neue Generation von BUSCH)
7. Sichtscheibe im Deckel
8. Staubfilter und Entwässerungshahn aus Edelstahl
9. Steuerung rückseitig an einem Edelstahl-Arm
10. Rostschutzbehandlung der Edelstahlteile (beizen)
11. Schweißbalken aus Edelstahl (nur bei Standard-Doppelschweißung möglich)
12. Verschleißteile-Satz (Teflon, Draht, Deckeldichtung, Silikon für Druckbalken)
13. Verpackung (Holzpalette mit stabilem Karton)
14. Aufstellung und Einweisung vor Ort

